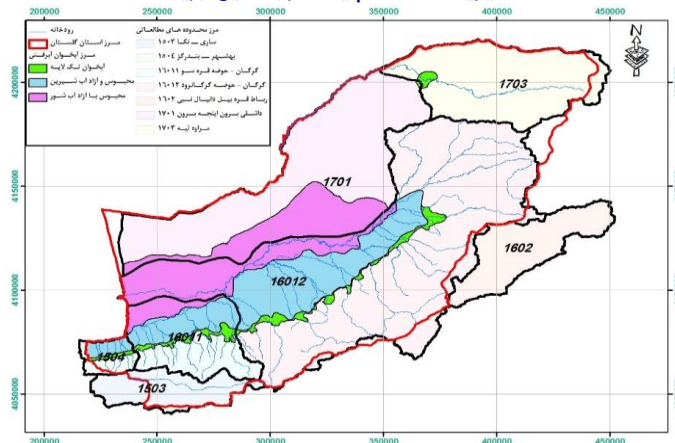




وزارت نیرو

شرکت سهامی مدیریت منابع آب ایران
شرکت سهامی آب منطقه ای گلستان

مدیریت مطالعات پایه - گروه تلفیق و بیلان



غربت خشکسالی و تجربه تلخ تشنگی ره آورد استفاده نادرست از منابع آب می باشد

گزارش بررسی وضعیت منابع آب استان در شهریور ماه سال ۱۴۰۰

۱- بارندگی :

میزان بارندگی شهریور ماه سال جاری در مقایسه با سال گذشته ، 33 درصد افزایش و نسبت به دوره شاخص درازمدت 51 درصد کاهش نشان می دهد و در مدت مهر لغایت ماه جاری نیز در مقایسه با مدت مشابه سال گذشته 32.4 درصد کاهش و نسبت به دوره درازمدت 28.73 درصد کاهش نشان می دهد .

۲- درجه حرارت (دما) :

متوسط درجه حرارت ایستگاه چات (حوضه اترک) در مدت مهر لغایت ماه جاری، 4.4 درصد افزایش و در ایستگاه محوطه اداره گرگان (معرف دشت حوضه آبریز گرگانرود - قره سو) 11 درصد افزایش و در ایستگاه نرآب (معرف ارتفاعات) 12.7 درصد افزایش داشته است.

۳- جریان رودخانه ها :

جریان رودخانه ها در مدت مهر لغایت ماه جاری، نسبت به دوره شاخص در حوضه قره سو 58.5 درصد کاهش و در حوضه گرگانرود 57 درصد کاهش و در حوضه اترک 61.5 درصد کاهش داشته است.

۴- آبخوانهای استان :

ذخیره آبخوان کم عمق استان در شهریور ماه سال جاری، در مقایسه با شهریور ماه سال گذشته 229.94 میلیون متر مکعب کاهش و در مقایسه با متوسط بیست و هفت سال گذشته 209.9 میلیون متر مکعب کاهش نشان می دهد . ذخیره آبخوان عمیق استان نیز در شهریور ماه سال جاری، در مقایسه با شهریور ماه سال گذشته 41.46 میلیون متر مکعب کاهش و در مقایسه با متوسط هفده سال گذشته 68.62 میلیون متر مکعب کاهش نشان می دهد .

متوسط بارندگی به تفکیک شهرستان در ماه شهریور - میلیمتر

شهرستان	متوسط بارندگی در سال آبی				درصد تغییرات سال جاری نسبت به		
	۱۳۹۸-۱۳۹۹	۱۳۹۷-۱۳۹۸	۱۳۹۹-۱۴۰۰	درازمدت	۱۳۹۸-۱۳۹۹	۱۳۹۷-۱۳۹۸	درازمدت
آزادشهر	22.1	9.6	8.7	28.3	-9.4	-60.6	-69.3
آق قلا	28.4	4	2.7	19.3	-32.5	-90.5	-86
بندرگز	59.2	12	22.7	44.1	89.2	-61.7	-48.5
ترکمن	20	21.8	2.5	35	-88.5	-87.5	-92.9
رامیان	43.8	20.4	12.5	40.9	-38.7	-71.5	-69.4
علی آباد	40.5	21.6	11.4	45	-47.2	-71.9	-74.7
گردکوی	23.4	10.8	4	33	-63	-82.9	-87.9
کلاله	21.6	9.6	25.7	29.7	167.7	19	-13.5
کالیگش	37.1	15	30	50.3	100	-19.1	-40.4
گرگان	22.5	24.2	20.1	38.5	-16.9	-10.7	-47.8
گمیشان	27.7	12.1	2.5	24.9	-79.3	-91	-90
گنبد	13.1	2.1	7.3	14.6	247.6	-44.3	-50
مراوه تپه	18.1	6.5	19.4	17.2	198.5	7.2	12.8
مینودشت	30	12.2	15.7	38.4	28.7	-47.7	-59.1
استان	23.4	9.7	12.9	26.3	33	-44.9	-51

متوسط بارندگی تجمعی شهرستانها از مهر لغایت شهریور - میلیمتر

شهرستان	متوسط بارندگی در سال آبی				درصد تغییرات سال جاری نسبت به		
	۱۳۹۸-۱۳۹۹	۱۳۹۷-۱۳۹۸	۱۳۹۹-۱۴۰۰	درازمدت	۱۳۹۸-۱۳۹۹	۱۳۹۷-۱۳۹۸	درازمدت
آزادشهر	723.3	525.4	382.9	488.5	-27.1	-47.1	-21.6
آق قلا	584.7	438.7	277.8	378.7	-36.7	-52.5	-26.6
بندرگز	1052.2	762.1	431.4	604.5	-43.4	-59	-28.6
ترکمن	800.7	486.5	268.8	492.9	-44.7	-66.4	-45.5
رامیان	997.9	715.5	448.7	665	-37.3	-55	-32.5
علی آباد	940.7	718.3	430.9	660.9	-40	-54.2	-34.8
گردکوی	712.4	509	353.3	516.7	-30.6	-50.4	-31.6
کلاله	955.7	597.2	385.4	602.4	-35.5	-59.7	-36
کالیگش	1338.6	896.9	574.5	900.4	-35.9	-57.1	-36.2
گرگان	780.2	652.9	397.6	578.5	-39.1	-49	-31.3
گمیشان	556.2	348.5	257.6	392.4	-26.1	-53.7	-34.4
گنبد	521.3	352.9	245.8	328.4	-30.3	-52.8	-25.2
مراوه تپه	745.3	473.4	380.1	460.7	-19.7	-49	-17.5
مینودشت	986	761.6	511	675.9	-32.9	-48.2	-24.4
استان	742.1	516.2	348.8	489.4	-32.4	-53	-28.73

متوسط بارندگی به تفکیک حوضه آبریز در ماه شهریور - میلیمتر

محدوده یا حوضه آبریز	متوسط بارندگی در سال آبی				درصد تغییرات سال جاری نسبت به		
	۱۳۹۸-۱۳۹۹	۱۳۹۷-۱۳۹۸	۱۳۹۹-۱۴۰۰	درازمدت	۱۳۹۸-۱۳۹۹	۱۳۹۷-۱۳۹۸	درازمدت
نکارود علیا	1	0	14.9	14.9	-	-	-
خلیج گرگان	57.9	12.5	21.3	44.7	70.4	-63.2	-52.3
محدوده گرگان	30	14.7	15.8	35.1	7.5	-47.3	-55
رباط قره بیل	4.2	1.3	7.5	12.9	476.9	78.6	-41.9
دانشلی-برون-ایجه برون	12.8	2.3	3.5	11.9	52.2	-72.7	-70.6
مراوه تپه	9.6	3.9	15.5	11.7	297.4	61.5	32.5
حوضه قره سو	27.6	26.2	15.1	41.8	-42.4	-45.3	-63.9
حوضه گرگانرود	30.4	12.6	15.9	33.9	26.2	-47.7	-53.1
محدوده گرگان و رباط	27	13.2	14.8	32.6	12.1	-45.2	-54.6
اترک در گلستان	11.7	2.9	7.7	11.8	165.5	-34.2	-34.7
کل حوضه های آبریز	20.8	8.8	11.7	24.4	33	-43.8	-52

متوسط بارندگی تجمعی حوضه های آبریز از مهر لغایت شهریور - میلیمتر

محدوده یا حوضه آبریز	متوسط بارندگی در سال آبی				درصد تغییرات سال جاری نسبت به		
	۱۳۹۸-۱۳۹۹	۱۳۹۷-۱۳۹۸	۱۳۹۹-۱۴۰۰	درازمدت	۱۳۹۸-۱۳۹۹	۱۳۹۷-۱۳۹۸	درازمدت
نکارود علیا	372	283.5	208	310	-26.6	-44.1	-32.9
خلیج گرگان	1046.2	755.5	437.5	615.6	-42.1	-58.2	-28.9
محدوده گرگان	915.7	652.6	415.4	612.8	-36.3	-54.6	-32.2
رباط قره بیل	392	265.2	169	272	-36.3	-56.9	-37.9
دانشلی-برون-ایجه برون	377	235.2	198.7	257.3	-15.5	-47.3	-22.8
مراوه تپه	546.1	313.6	291.3	320.3	-7.1	-46.7	-9.1
حوضه قره سو	858.4	661.5	404.5	606.8	-38.9	-52.9	-33.3
حوضه گرگانرود	926.2	651	417.4	613.9	-35.9	-54.9	-32
محدوده گرگان و رباط	855.9	608.4	387.3	573.9	-36.3	-54.7	-32.5
اترک در گلستان	435.6	262.4	230.8	279.1	-12	-47	-17.3
کل حوضه های آبریز	684.4	470.4	323.1	455.5	-31.3	-52.8	-29.1

توزیع ماهانه بارندگی در سطح حوضه های آبریز - میلیمتر

ماه	متوسط بارندگی در سال آبی				درصد تغییرات سال جاری نسبت به		
	۱۳۹۸-۱۳۹۹	۱۳۹۷-۱۳۹۸	۱۳۹۹-۱۴۰۰	درازمدت	۱۳۹۸-۱۳۹۹	۱۳۹۷-۱۳۹۸	درازمدت
مهر	41.3	21.3	31.8	34.4	49.3	-23	-7.6
آبان	35.3	59.3	20.8	41	-64.9	-41.1	-49.3
آذر	51.2	22.5	38	49.5	68.9	-25.8	-23.2
دی	109.9	17.4	34.3	41	97.1	-68.8	-16.3
بهمن	124.1	72.8	20.4	58	-72	-83.6	-64.8
اسفند	137.8	68.2	60.5	57.1	-11.3	-56.1	6
فروردین	64.5	87.8	21.6	52.2	-75.4	-66.5	-58.6
اردیبهشت	54.3	57.2	36.5	40.5	-36.2	-32.8	-9.9
خرداد	13.6	4.6	15.9	18.8	245.7	16.9	-15.4
تیر	20.4	35.3	14.3	18.2	-59.5	-29.9	-21.4
مرداد	11	15.3	17.4	20.3	13.7	58.2	-14.3
شهریور	20.8	8.8	11.7	24.4	33	-43.8	-52
سالانه	684.2	470.5	323.2	455.4	-31.3	-52.8	-29

توزیع ماهانه بارندگی در سطح مرز سیاسی استان گلستان - میلیمتر

ماه	متوسط بارندگی در سال آبی				درصد تغییرات سال جاری نسبت به		
	۱۳۹۸-۱۳۹۹	۱۳۹۷-۱۳۹۸	۱۳۹۹-۱۴۰۰	درازمدت	۱۳۹۸-۱۳۹۹	۱۳۹۷-۱۳۹۸	درازمدت
مهر	42.9	24.1	33.8	37.3	40.2	-21.2	-9.4
آبان	38.1	64.6	22.6	44	-65	-40.7	-48.6
آذر	54.9	24.1	40.8	53.4	69.3	-25.7	-23.6
دی	120.6	18.7	37.3	44.1	99.5	-69.1	-15.4
بهمن	136.8	81.9	21.8	62.5	-73.4	-84.1	-65.1
اسفند	147.5	73.6	63.9	61.5	-13.2	-56.7	3.9
فروردین	68.4	95.3	24.2	55.8	-74.6	-64.6	-56.6
اردیبهشت	59.9	61.4	37.7	43.2	-38.6	-37.1	-12.7
خرداد	15	5.1	18.1	20.1	254.9	20.7	-10
تیر	22.1	40.7	15.5	19.7	-61.9	-29.9	-21.3
مرداد	12.6	17	20.4	21.5	20	61.9	-5.1
شهریور	23.4	9.7	12.9	26.3	33	-44.9	-51
سالانه	742.2	516.2	349	489.4	-32.4	-53	-28.7

متوسط دمای ایستگاهها از مهر لغایت شهریور (بر حسب درجه سانتیگراد)

ایستگاه	متوسط دما از ابتدای مهر تا شهریور سال آبی						درصد اختلاف با ...
	۱۳۹۸-۱۳۹۹	۱۳۹۷-۱۳۹۸	۱۳۹۹-۱۴۰۰	۱۳۹۸-۱۳۹۹	۱۳۹۷-۱۳۹۸	۱۳۹۸-۱۳۹۹	
دده الوم جات	18.1	18.9	17.5	18.9	17.5	18.9	4.4
نمر	17.1	18.6	16.9	18.3	16.9	18.3	8.8
نرآب	11	12.4	10.1	11.2	10.1	11.2	12.7
اداره گرگان	18.1	20.1	17.2	19.4	17.2	19.4	11
کلیداغ	14	14.6	12.9	14.4	12.9	14.4	4.3

میزان دما در محل ایستگاههای منتخب در ماه شهریور (بر حسب درجه سانتیگراد)

ایستگاه	دمای ماهانه در ماه شهریور سال آبی						درصد تغییرات سال جاری نسبت به
	۱۳۹۸-۱۳۹۹	۱۳۹۷-۱۳۹۸	۱۳۹۹-۱۴۰۰	۱۳۹۸-۱۳۹۹	۱۳۹۷-۱۳۹۸	۱۳۹۸-۱۳۹۹	
دده الوم جات	26.8	26.4	29.9	27.4	29.9	26.8	9.1
نمر	25	24	27.7	24.5	27.7	25	13.1
نرآب	17	17	20.5	18	20.5	17	13.9
اداره گرگان	26.1	26	31.9	26.5	31.9	26.1	20.4
کلیداغ	21.4	21.6	22.3	22	22.3	21.4	1.4

در جداول زیر دمای ماهانه و متوسط دما از ابتدای مهر تا ماه جاری بر اساس گرادیان حرارتی ایستگاههای مبنا در سطح محدوده های مطالعاتی و شهرستانهای استان بر آورد شده است

بر آورد متوسط دمای محدوده های مطالعاتی از مهر لغایت شهریور (بر حسب درجه سانتیگراد)

محدوده مطالعاتی (در گلستان)	متوسط دما از ابتدای مهر تا شهریور						درصد اختلاف با ...
	۱۳۹۸-۱۳۹۹	۱۳۹۷-۱۳۹۸	۱۳۹۹-۱۴۰۰	۱۳۹۸-۱۳۹۹	۱۳۹۷-۱۳۹۸	۱۳۹۸-۱۳۹۹	
ساری-نگاء	8.3	9.2	7.1	8	7.1	8	10.8
بهبهر-بندرگز	16.3	17.6	15.6	17.2	15.6	17.2	8
گرگان	15.1	16.3	14.3	15.8	14.3	15.8	7.9
رباط قره بیل	11.4	12.4	10.3	11.5	10.3	11.5	8.8
داشلی برون	17.9	19.2	17.3	19	17.3	19	7.3
مراوه تپه	16.3	17.6	15.6	17.2	15.6	17.2	8

بر آورد متوسط دمای محدوده های مطالعاتی در ماه شهریور (بر حسب درجه سانتیگراد)

محدوده مطالعاتی (در گلستان)	دمای ماهانه در ماه شهریور						درصد تغییرات سال جاری نسبت به
	۱۳۹۸-۱۳۹۹	۱۳۹۷-۱۳۹۸	۱۳۹۹-۱۴۰۰	۱۳۹۸-۱۳۹۹	۱۳۹۷-۱۳۹۸	۱۳۹۸-۱۳۹۹	
ساری-نگاء	13.7	14.1	15.3	14.9	15.3	13.7	2.7
بهبهر-بندرگز	24.1	23.8	27.5	24.5	27.5	24.1	12.2
گرگان	22.5	22.3	25.6	23	25.6	22.5	11.3
رباط قره بیل	17.7	17.8	19.9	18.6	19.9	17.7	7
داشلی برون	26.1	25.7	29.8	26.3	29.8	26.1	13.3
مراوه تپه	24.1	23.8	27.5	24.5	27.5	24.1	12.2

بر آورد متوسط دمای سطح شهرستانهای استان از مهر لغایت شهریور (بر حسب درجه سانتیگراد)

شهرستان	متوسط دما از ابتدای مهر تا شهریور						درصد اختلاف با ...
	۱۳۹۸-۱۳۹۹	۱۳۹۷-۱۳۹۸	۱۳۹۹-۱۴۰۰	۱۳۹۸-۱۳۹۹	۱۳۹۷-۱۳۹۸	۱۳۹۸-۱۳۹۹	
آزادشهر	13.3	12	14.1	13	12	13.3	8.5
آق قلا	19.3	17.6	19.6	18.2	17.6	19.3	7.7
بندرگز	18.1	18.4	16.5	17.1	16.5	18.1	7.6
ترکمن	19.5	17.7	19.7	18.3	17.7	19.5	7.7
رامیان	15.1	13.7	15.7	14.5	13.7	15.1	8.3
علی آباد	13.6	12.3	14.3	13.2	12.3	13.6	8.3
کردکوی	12.9	11.6	13.7	12.6	11.6	12.9	8.7
کلاله	16.7	15.2	17.2	15.9	15.2	16.7	8.2
گالیکش	14.5	13.1	15.2	14	13.1	14.5	8.6
گرگان	13.6	12.3	14.3	13.2	12.3	13.6	8.3
گمیشان	19.5	17.8	19.7	18.3	17.8	19.5	7.7
کنبد کاووس	18.8	17.1	19.1	17.7	17.1	18.8	7.9
مراوه تپه	16.4	14.9	16.9	15.7	14.9	16.4	7.6
مینودشت	14.8	13.4	15.4	14.2	13.4	14.8	8.5
استان	16.7	15.2	17.2	15.9	15.2	16.7	8.2
ارتفاعات استان	14.5	13.1	15.2	14	13.1	14.5	8.6
دشت استان	19.1	17.4	19.3	18	17.4	19.1	7.2

بر آورد میزان دما در سطح شهرستانهای استان در ماه شهریور (بر حسب درجه سانتیگراد)

شهرستان	دمای ماهانه در ماه شهریور						درصد تغییرات سال جاری نسبت به
	۱۳۹۸-۱۳۹۹	۱۳۹۷-۱۳۹۸	۱۳۹۹-۱۴۰۰	۱۳۹۸-۱۳۹۹	۱۳۹۷-۱۳۹۸	۱۳۹۸-۱۳۹۹	
آزادشهر	19.7	19.7	22.4	20.5	22.4	19.7	9.3
آق قلا	26.6	26.1	30.3	26.7	30.3	26.6	13.5
بندرگز	25.1	24.7	28.6	25.4	28.6	25.1	12.6
ترکمن	26.7	26.2	30.5	26.8	30.5	26.7	13.8
رامیان	21.7	21.6	24.7	22.3	24.7	21.7	10.8
علی آباد	20.1	20	22.7	20.8	22.7	20.1	9.1
کردکوی	19.2	19.2	21.7	20	21.7	19.2	8.5
کلاله	23.6	23.3	26.9	24	26.9	23.6	12.1
گالیکش	21.1	21	23.9	21.7	23.9	21.1	10.1
گرگان	20	20	22.7	20.8	22.7	20	9.1
گمیشان	26.7	26.2	30.5	26.8	30.5	26.7	13.8
کنبد کاووس	26	25.5	29.6	26.1	29.6	26	13.4
مراوه تپه	23.3	23	26.4	23.7	26.4	23.3	11.4
مینودشت	21.4	21.2	24.2	21.9	24.2	21.4	10.5
استان	23.6	23.3	26.9	24	26.9	23.6	12.1
ارتفاعات استان	21.1	21	23.9	21.7	23.9	21.1	10.1
دشت استان	26.2	25.8	29.9	26.4	29.9	26.2	13.3

تغییرات کیفی در محل ایستگاههای هیدرومتری منتخب در سطح محدوده های مطالعاتی - میکروموس بر سانتیمتر

محدوده مطالعاتی				هدایت الکتریکی در شهریور ماه سال آبی			نام رودخانه	نام ایستگاه	نام	کد
درصد اختلاف سال آبی جاری با		درصد اختلاف سال آبی جاری با		درآمدت	۱۳۹۸-۱۳۹۹	۱۳۹۷-۱۳۹۸				
درآمدت	۱۳۹۸-۱۳۹۹	۱۳۹۷-۱۳۹۸	درآمدت	۱۳۹۹-۱۴۰۰	۱۳۹۸-۱۳۹۹	۱۳۹۷-۱۳۹۸				
16.9	34.9	-0.8	301	352	261	355	باغو	باغو	بهشهر - بندرگز	۱۵۰۴
-52.2	-47.1	-58.2	921	440	831	1053	دوغ	تنگراه	گرگان	۱۶۰۱
22.8	-24.9	102.2	2508	3080	4100	1523	گرگانرود	نمر	گرگان	۱۶۰۱
-11.4	-2.7	-13.3	440	390	401	450	اوغان	گالیکشی	گرگان	۱۶۰۱
34	-34.2	297.2	5133	6880	10460	1732	گرگانرود	کنبد	گرگان	۱۶۰۱
7	33.8	8	748	800	598	741	چهل چای	نورده	گرگان	۱۶۰۱
33.5	65	29.9	2150	2870	1739	2210	خرمالو	نوده خرمالو	گرگان	۱۶۰۱
-1.5	-17	-21.3	2670	2630	3170	3340	قره سو	اراز کوسه	گرگان	۱۶۰۱
145.7	149.5	484.1	4041	9930	3980	1700	گرگانرود	قزاقلی	گرگان	۱۶۰۱
-	-	-	5574	خشک	-	-	گرگانرود	سد گرگان	گرگان	۱۶۰۱
42.5	50.8	38.2	13996	19950	13230	14440	قره سو	باغه سالیان	گرگان	۱۶۰۱
-	-	-	10147	خشک	13660	14580	گرگانرود	آق قلا	گرگان	۱۶۰۱
1.1	19	17.7	1047	1058	889	899	زیارت	نهار خوران	گرگان	۱۶۰۱
-0.2	-	-19.9	408	407	-	508	شصت کلانه	شصت کلانه	گرگان	۱۶۰۱
3.7	-1	-13.8	381	395	399	458	گردکوی	غاز محله	گرگان	۱۶۰۱
43.7	128.7	318.9	4600	6610	2890	1578	گرگانرود	حاجی قوشان	گرگان	۱۶۰۱
-77.6	-	-82.4	7153	1600	-	9100	اترک	چات مشترک	داشلی برون - اینچه برون	۱۷۰۱
-44.6	-71.7	-78	2833	1569	5540	7120	اترک	مراوه تپه	مراوه تپه	۱۷۰۳

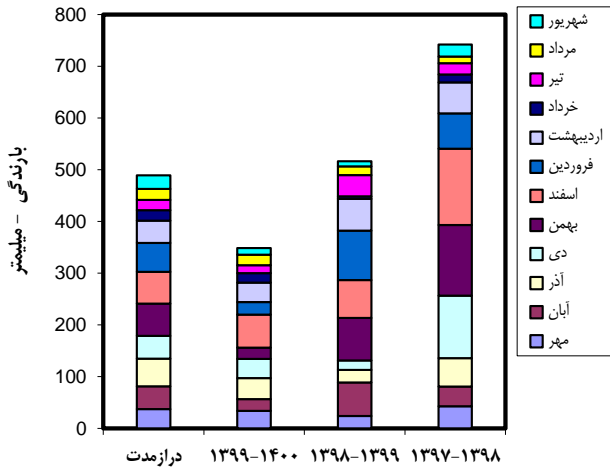
مقادیر آبدهی رودخانه های مهم استان از مهر لغایت شهریور - میلیون متر مکعب

محدوده مطالعاتی				آورد تجمعی جریان سطحی از ابتدای سال آبی			حجم جریان سطحی شهریور ماه سال آبی				نام رودخانه	نام ایستگاه
درصد اختلاف سال آبی جاری با		درصد اختلاف سال آبی جاری با		درآمدت	۱۳۹۸-۱۳۹۹	۱۳۹۷-۱۳۹۸	درآمدت	۱۳۹۹-۱۴۰۰	۱۳۹۸-۱۳۹۹	۱۳۹۷-۱۳۹۸		
درآمدت	۱۳۹۸-۱۳۹۹	۱۳۹۷-۱۳۹۸	درآمدت	۱۳۹۹-۱۴۰۰	۱۳۹۸-۱۳۹۹	۱۳۹۷-۱۳۹۸	درآمدت	۱۳۹۹-۱۴۰۰	۱۳۹۸-۱۳۹۹	۱۳۹۷-۱۳۹۸		
-61.5	-54.3	-78.8	230.36	88.68	194.03	417.97	9.72	3.7	2.46	2.49	اترک	مراوه تپه
-57	-56.9	-80.5	48.52	20.88	48.5	107.2	2.14	0.27	0.3	1.34	گرگانرود	نمر
-84.4	-72.9	-92.7	228.7	35.59	131.42	488.03	5.79	0.32	1.85	3.2	گرگانرود	کنبد
-70.9	-60.2	-87	394.95	114.79	288.26	882.4	8.3	0.06	2.05	5.66	گرگانرود	قزاقلی
-48	-63.7	-77.6	61.56	32	88.08	142.68	2.68	1.2	1.97	2.66	زوبینکل	زوبینکل
-58.5	-64.9	-74.2	14.83	6.16	17.54	23.86	0.83	0.23	0.78	0.73	گرمابدشت	پل اردوگاه
-82.6	-81.3	-95.3	59.72	10.38	55.55	222.56	1.26	0	0	0.09	قره سو	سیاه آب

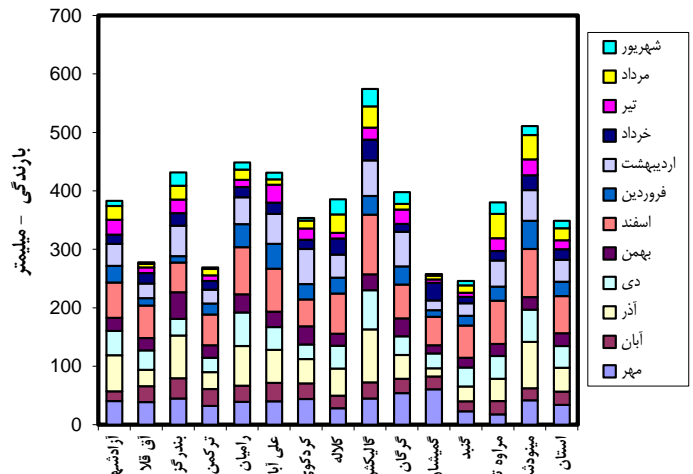
مقایسه تغییرات تراز (متر) و حجم (میلیون متر مکعب) آبخوان های استان گلستان در ماه شهریور

تغییرات حجم آبخوان نسبت به				تغییرات تراز آب زیرزمینی شهریور ماه سال جاری نسبت به				تراز آب زیرزمینی در ...					محدود مطالعاتی	
ماه مشابه	ماه مشابه	از اول سال آبی جاری	ماه قبل	ماه مشابه	ماه مشابه	از اول سال آبی جاری	ماه قبل	ماه مشابه	ماه مشابه	اول سال آبی جاری	ماه قبل	ماه جاری (شهریور)	کد	نام
درآمدت	سال آبی گذشته	سال آبی جاری	درآمدت	درآمدت	سال آبی گذشته	سال آبی جاری	درآمدت	درآمدت	سال آبی گذشته	سال آبی جاری	درآمدت	درآمدت		
-195.49	-221.85	-221.85	-50.52	-0.89	-1.01	-1.01	-0.23	28.77	28.89	28.89	28.11	27.88	1601	کم عمق گرگان
-66.44	-39.98	-50.74	-9.99	-6.05	-3.64	-4.62	-0.91	16.53	14.12	15.1	11.39	10.48	1601	عمیق گرگان
-8.44	-1.69	1.41	9.29	-0.3	-0.06	0.05	0.33	18.24	18	17.89	17.61	17.94	1701	داشلی برون
0.28	0.17	0.06	0.04	0.54	0.32	0.12	0.08	58.26	58.48	58.68	58.72	58.8	1703	مراوه تپه
-6.25	-6.57	-5.58	-2.07	-1.39	-1.46	-1.24	-0.46	3.17	3.24	3.02	2.24	1.78	1504	کم عمق بندرگز
-2.18	-1.48	-1.99	0.22	-4.85	-3.28	-4.43	0.5	2.7	1.13	2.28	-2.65	-2.15	1504	عمیق بندرگز
-209.9	-229.94	-225.96	-43.26	-0.77	-0.82	-0.78	-0.11	25.7	25.75	25.71	25.04	24.93	-	کم عمق استان
-68.62	-41.46	-52.73	-9.77	-6.04	-3.63	-4.62	-0.86	16.04	13.63	14.62	10.86	10	-	عمیق استان

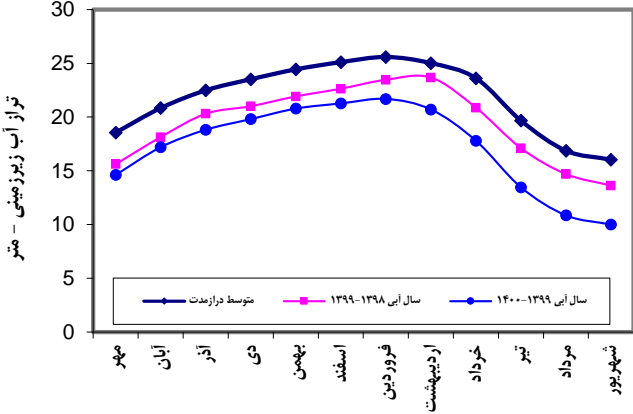
تغییرات بارندگی ماهانه استان گلستان



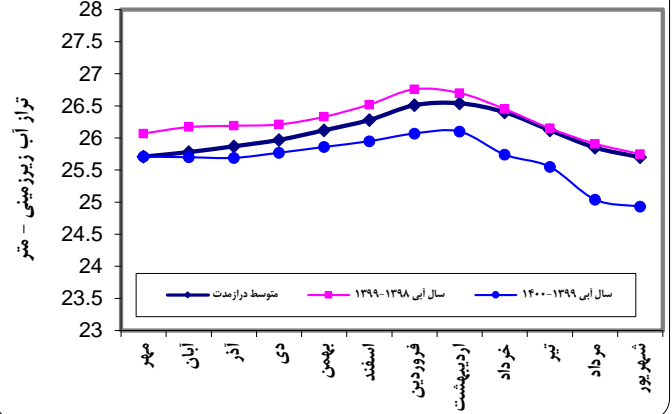
تغییرات متوسط بارندگی ماهانه شهرستانهای استان گلستان در سال آبی جاری



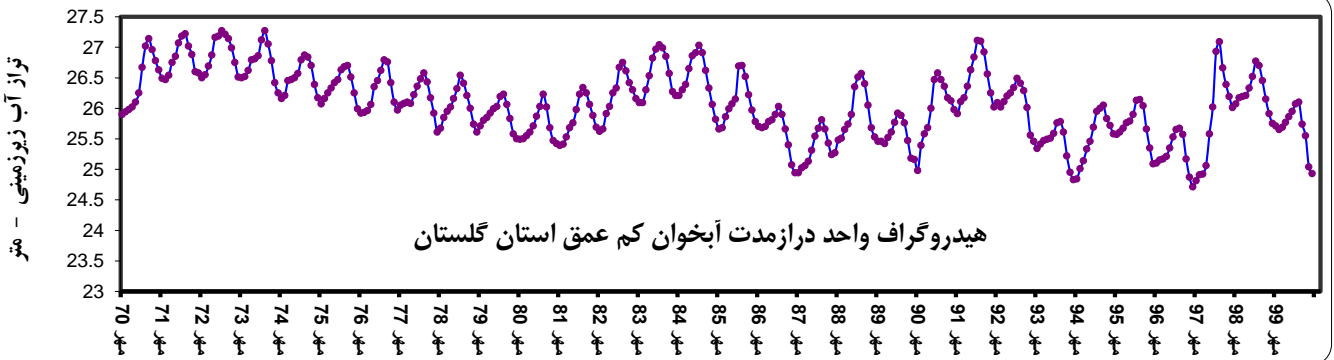
مقایسه هیدروگراف واحد آبخوان عمیق استان در سال آبی جاری با متوسط درازمدت و سال آبی گذشته



مقایسه هیدروگراف واحد آبخوان کم عمق استان در سال آبی جاری با متوسط درازمدت و سال آبی گذشته



هیدروگراف واحد درازمدت آبخوان کم عمق استان گلستان



هیدروگراف واحد درازمدت آبخوان عمیق استان گلستان

